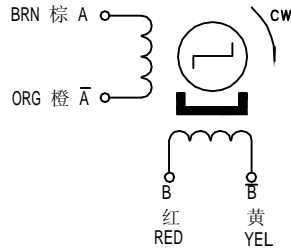
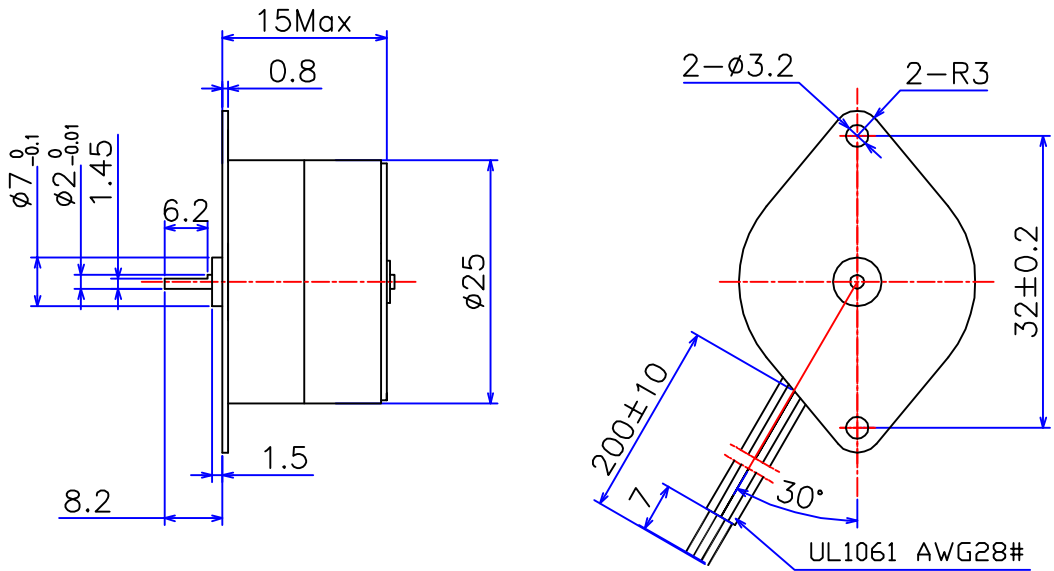


# PM STEPPING MOTOR MOD.25BY48H08

## □ 接线图 COLOURS OF LEAD WIRES



## □ 外形图 DIMENSIONS(unit=mm)



## □ 性能参数 SPECIFICATIONS

Characteristic	Value	COMMENT
电压 Rated Voltage	DC 5V	
相数 No. of phase	2	
电阻 Resistance	15±10% ohm/Phase	
电流 Current	0.33A	
步距角 Step Angle	7.5 ° ±7%/Step	
驱动方式 Excitation	2-2 Bipolar	
使用温度 Operating Temperature Range	-10°C -55°C	
噪音 Noise	50 dB Max	
温升 Temperature Rising (Rated)	70 K Max	
起动频率 Pull-in Pulse Rate	650 pps Min	
保持转矩 Holding Torque	110 g.cm Min	
定位力矩 Detent Torque	45 g.cm Max	
转动惯量 Rotor Inertia	1.0 g.cm <sup>2</sup>	
绝缘等级 Insulation Classification	E	
重量 Weight	40 g	

旧底图总号

底图总号	标记	处数	分区	更改文件号	签名	年.月.日	常州宝来电器有限公司			
	设计		050830	标准化						阶段标记
日期	签名	审核							2:1	Tel:0519-88372126 Fax:0519-88372780
		工艺		批准			共 1 张	第 1 张		

格式 (1)

制图:

描图:

幅面: 4<sup>#</sup>