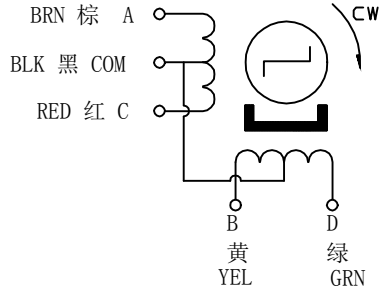
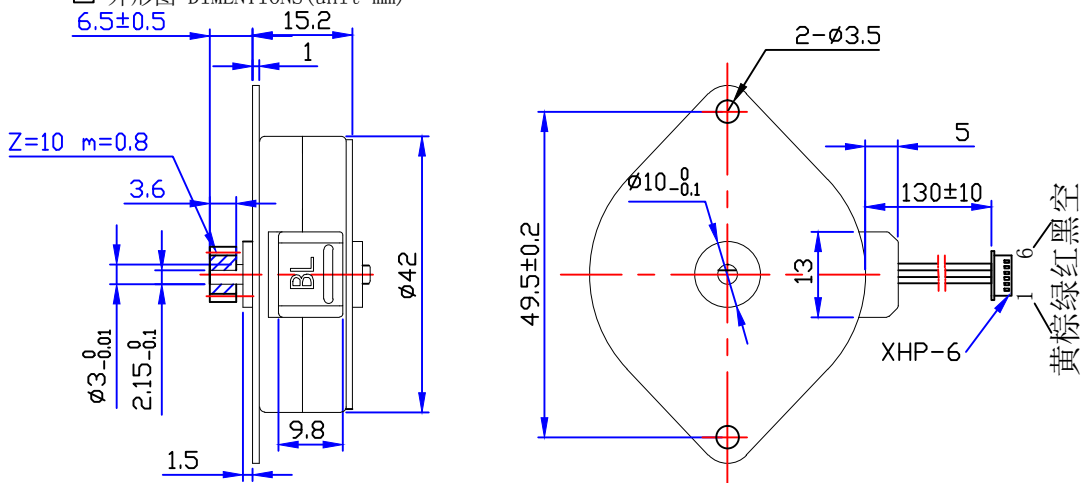


# PM STEPPING MOTOR MOD. 42BY48B12

接线图 COLOURS OF LEAD WIRES



外形图 DIMENSIONS (unit=mm)



性能参数 SPECIFICATIONS

相数 Phase	4	COMMENT
步距角 Step Angle	7.5 ° /STEP	
电压 Voltage	12 V	
驱动方式 Driving Mode	4-2 UNIPOLAR	
相电流 Current	0.8A/PHASE	
电阻 Resistance (20°C)	15±7% ohm/phase	
定位转矩 Detent Torque	<100 g.cm	
保持转矩 Holding Torque	>600g.cm	
起动转矩 Pull-in Torque	>300g.cm(100pps)	
起动频率 Pull-in Rate	500PPS	
转动惯量 Rotor Inertia	7.9g.cm <sup>2</sup>	
噪音 Noise	<55db	
温升 Temperature Rise	<65K	
绝缘等级 Insulation Class	E	
绝缘电阻 Insulation Resistance	>100MΩ (DC 500V)	
绝缘耐压 Dileelectric Strength	AC 500V RMS 1min	
使用温度 Operating Temperature	-10°C-55°C	
重量 Weight	100g	

旧底图总号

底图总号

标记	处数	分区	更改文件号	签名	年.月.日
设计	QT	180308	标准化		
审核					
工艺			批准		

阶段标记	重量	比例
		2:1
共 1 张 第 1 张		

常州宝来电器有限公司  
Tel:0519-88372126  
Fax:0519-88372780

格式 (1)

制图:

描图:

幅面: 4<sup>#</sup>