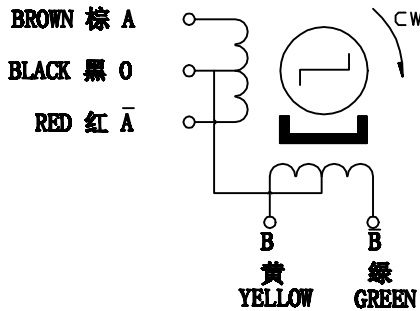
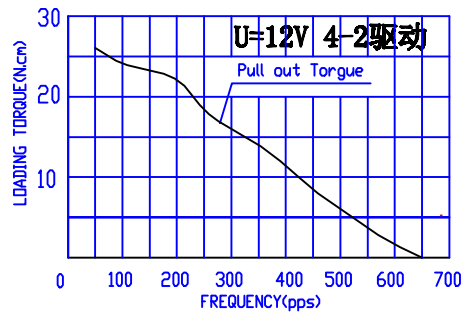


PM STEPPING MOTOR MOD. 35BY48HJ11B

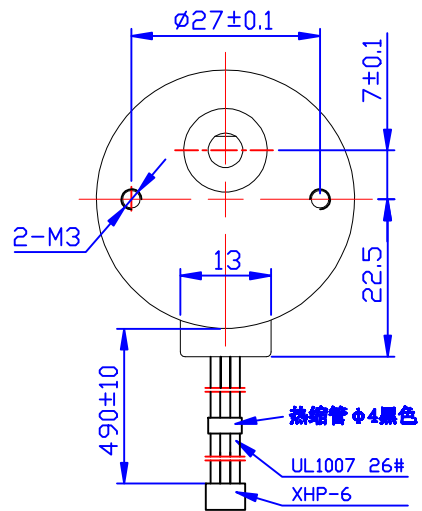
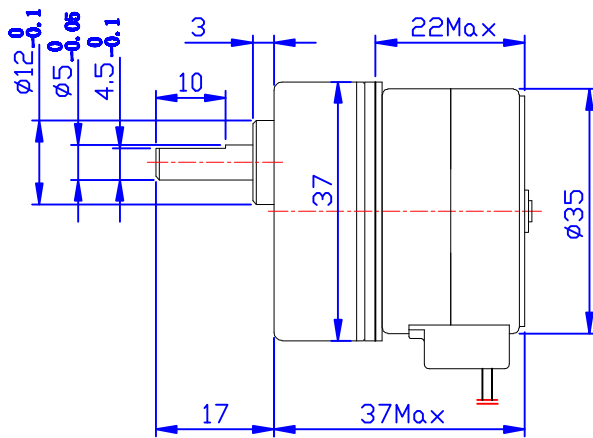
□ 接线图 COLOURS OF LEAD WIRES



□ 矩频曲线 PULSE-TORQUE CHARACTERISTICS



□ 外形图 DIMENSIONS (unit=mm)



□ 性能参数 SPECIFICATIONS

相数 PHASE	4	COMMENT 端子序号 引出线颜色 PIN 1 红 PIN 2 黄 PIN 3 棕 PIN 4 绿 PIN 5 黑 PIN 6 空
步距角 STEP ANGLE	7.5° / 3.75°	
电压 VOLTAGE	12 V	
驱动方式 DRIVE MODE	4-2	
相电流 CURRENT	0.4A/PHASE	
电阻 RESISTANCE (20°C)	30±7% ohm/phase	
起动转矩 PULL IN TORQUE	15N.cm (at 100pps)	
起动频率 PULL IN FREQUENCY	550PPS min	
定位转矩 DETENT TORQUE	8N.cm max	
绝缘等级 INSULATION CLASS	E	
减速比 GEAR RATIO	1/10.8	
重量 WEIGHT	0.15Kg	

旧底图总号							常州宝来电器有限公司			
底图总号	标记	处数	分区	更改文件号	签名	年.月.日	阶段标记	重量	比例	Tel: 0519-88372126 Fax: 0519-88372780
	设计		150828	标准化						
日期	签名	审核					共 1 张 第 1 张		01.03.00003	
		工艺		批准						

格式 (1)

制图:

绘图:

幅面: 4#