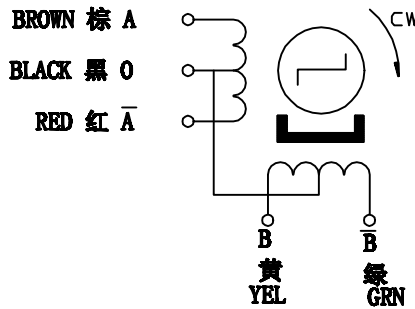
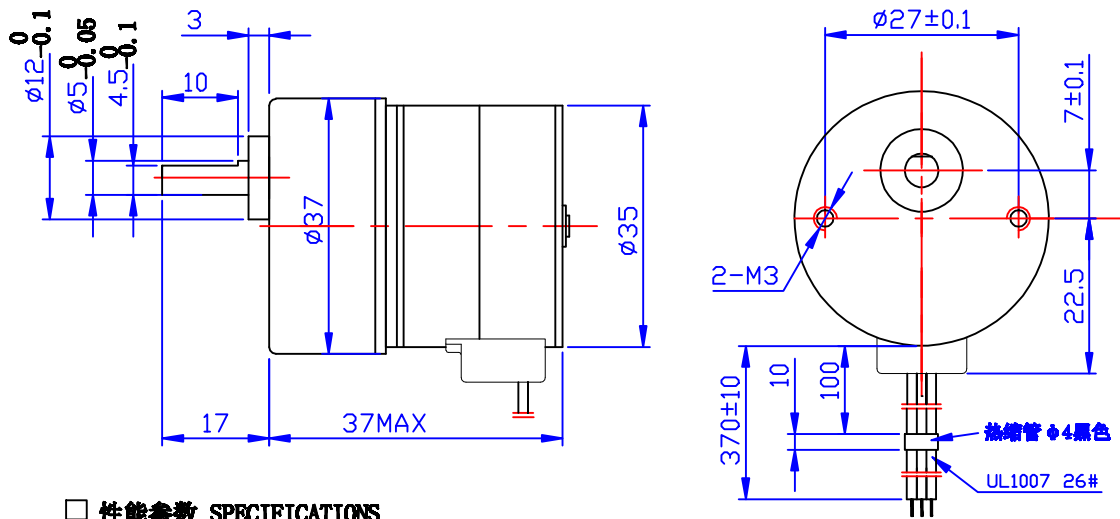


# PM STEPPING MOTOR MOD. 35BY48HJ30

接线图 COLOURS OF LEAD WIRES



外形图 DIMENSIONS (unit=mm)



性能参数 SPECIFICATIONS

相数 PHASE	4	COMMENT
步矩角 STEP ANGLE	7.5 ° /3.75°	
电压 VOLTAGE	12V	
驱动方式 DRIVE MODE	4-2	
相电流 CURRENT	0.27A/PHASE	
电阻 RESISTANCE (20℃)	45±10% ohm/phase	
起动转矩 PULL-IN TORQUE/100PPS	≥30N.cm	
最大自起动频率 PULL-IN RATE	320PPS	
定位转矩 DETENT TORQUE	<90g.cm (单电机)	
绝缘等级 INSULATION CLASS	E	
减速比 GEAR RATIO	1/30	
寿命 Life	3000h	
重量 Weight	0.15 Kg	

旧底图总号											常州宝来电器有限公司 Baolai Electric Appliance
底图总号	标记	处数	分区	更改文件号	签名	年.月.日					
	设计	杜国峰	160829	标准化			阶段标记	重量	比例		
日期	签名								2:1		Tel: 0519-88372126
	审核										Fax: 0519-88372780
	工艺			批准			共 1 张	第 1 张			