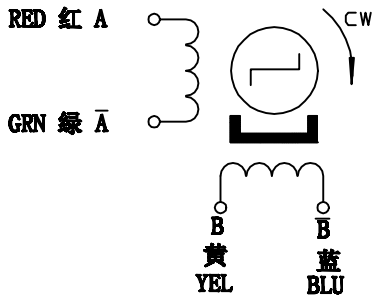
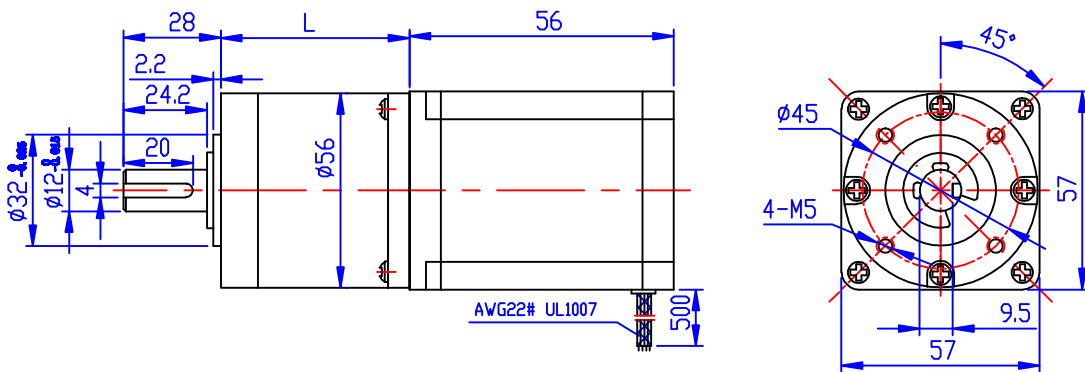


HYBRID STEPPING MOTOR MOD. 57BYGH56-56JX

COLOURS OF LEAD WIRES



DIMENSIONS (unit=mm)



SPECIFICATIONS

减速器参数			步进电机参数				减速电机参数				
公称 减速比	实际减速比	减速 级数	外形长度 L mm	齿轮额定 许用负载 Kg. cm	齿轮许用 瞬时负载 Kg. cm	回转 间隙	步距角	电流	整机输出 静力矩 Kg. cm	整机输出 定位力矩 Kg. cm	输出转速正 常工作范围 rpm
3.6	18/5	1	41.5	300 (500)	600 (1000)	<2°	1.8°	2.0A	30	4	33.3 ~ 100
4.25	17/4								35	4.6	18.2 ~ 84.7
13	324/25	2	53 (57.5)						100	13.5	9.2 ~ 27.8
15	153/10								118	15.5	7.8 ~ 23.5
18	289/16	3	64.5 (72.5)						140	18.5	6.6 ~ 19.9
47	5832/125								350	46	2.6 ~ 7.7
55	1377/25								410	54	2.2 ~ 6.5
65	2601/40	4	76 (84)						485	64	1.8 ~ 5.5
77	4913/64								575	76	1.6 ~ 4.7
168	104976/625	4	76 (84)						1180	155	0.7 ~ 2.1
198	24786/125								1400	185	0.6 ~ 1.8
234	23409/100								1650	215	0.5 ~ 1.5
276	44217/160			1900	255	0.4 ~ 1.3					
326	83521/256			2250	305	0.4 ~ 1.1					

旧底图总号

底图总号

日期 签名

标记	处数	分区	更改文件号	签名	年.月.日	阶段标记	重量	比例
设计		170424	标准化				1.3Kg	2:1
审核						共 1 张 第 1 张		
工艺			批准					

常州宝来电器有限公司
Baolai Electric Appliance

Tel:0519-88372126
Fax:0519-88372780

格式 (1)

制图:

描图:

幅面: 4[#]