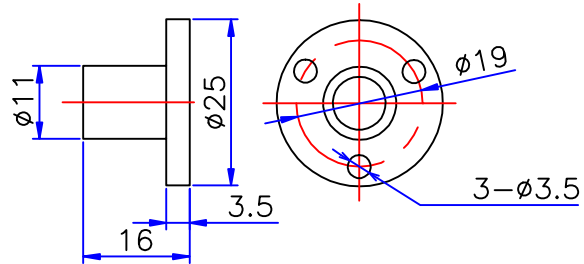
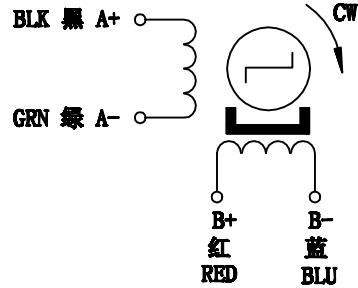
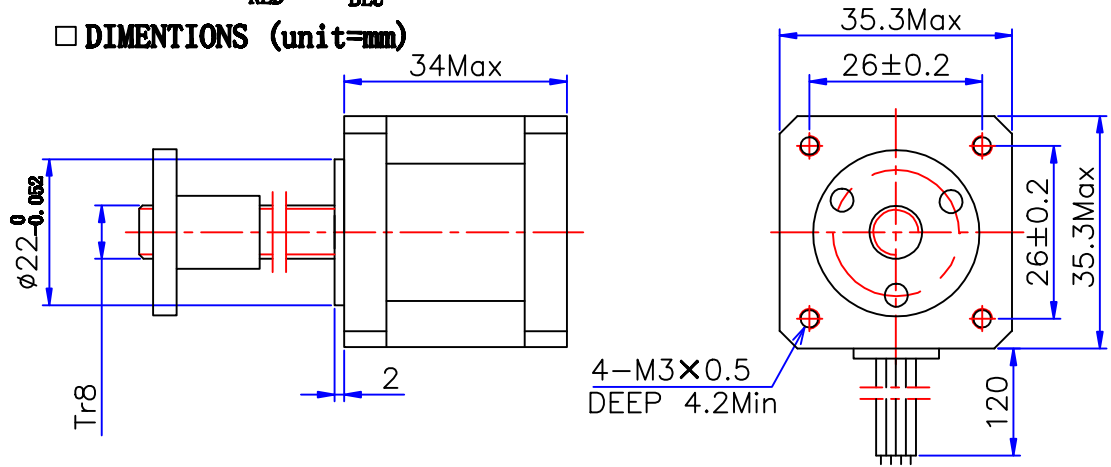


HYBRID STEPPING MOTOR MOD. ZW35BYGH301-X

COLOURS OF LEAD WIRES



DIMENSIONS (unit=mm)

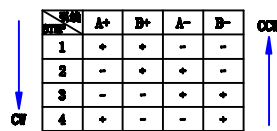


性能参数 SPECIFICATIONS

1	相数	Number of Phase	2
2	步距角	Step Angle	1.8 °
3	电压	Voltage	5.76 V
4	电流	Current	0.8 A/Phase
5	相电阻	Resistance/Phase (20°C)	7.2±10% ohm/phase
6	相电感	Inductance/Phase	12±20% mH/phase
7	转子惯量	Rotor Inertia	14 g·cm ²
8	定位转矩	Detent Torque	1.6 N·cm Max
9	保持转矩	Holding Torque	18 N·cm Min
10	绝缘电阻	Insulation Resistance	100MΩ 500VDC
11	绝缘等级	Insulation Class	Class B
12	使用温度	Operating Temperature	-55°C~180°C
13	环境湿度	Ambient Humidity	15%~95%
14	重量	Weight	200 g ref
15	寿命	Life	6000h

注释 COMMENT

开关顺序图 SWITCHING SEQUENCE



VIEWED FROM MOUNTING SURFACE

X	直径 (mm) Diameter	导程 (mm) Lead	螺距 (mm) Pitch	步长 (mm) Travel/step
L1	8	1	1	0.005
L2	8	2	2	0.01
L3	8	3	1.5	0.015
L4	8	4	2	0.02
L8	8	8	2	0.04
L14	8	14	2	0.07
L16	8	16	2	0.08

旧底图总号						Specification			常州宝来电器有限公司 Baolai Electric Appliance	
底图总号		标记	处数	分区	更改文件号					
日期		设计	DESIGN		WN	200523		阶段标记	重量	比例
签名		校核	CHECK							info@baolai-cn.com www.baolai-cn.com
		工艺	TECHNOLOGY						1:1	
		标准化	STANDARD							
		批准	APPROVE							
						共 1 张		第 1 张		

格式 (1)

制图:

描图:

幅面: 4[#]