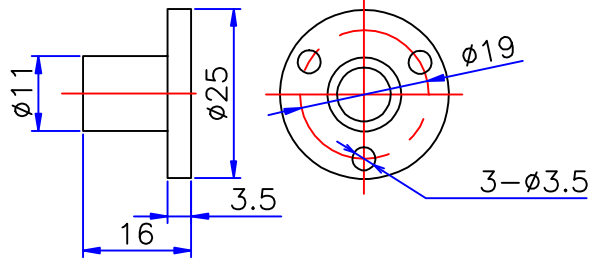
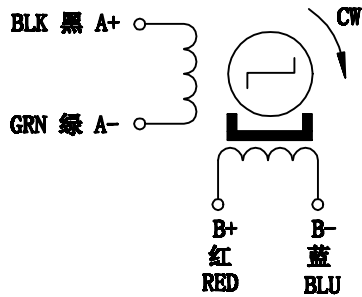
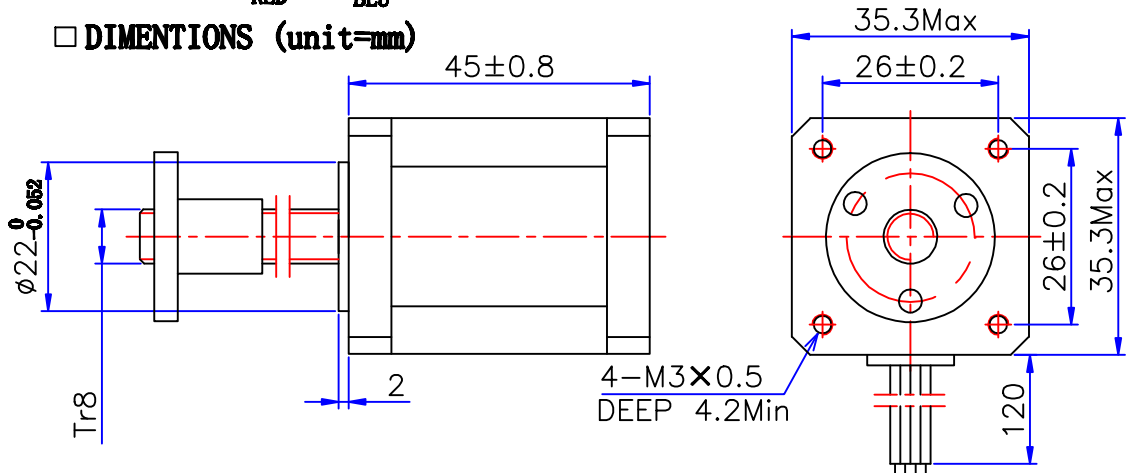


HYBRID STEPPING MOTOR MOD. ZW35BYGH502-X

COLOURS OF LEAD WIRES



DIMENSIONS (unit=mm)



性能参数 SPECIFICATIONS

1	相数	Number of Phase	2
2	步距角	Step Angle	1.8 °
3	电压	Voltage	5V
4	电流	Current	1A/Phase
5	相电阻	Resistance/Phase(20°C)	5±10% ohm/phase
6	相电感	Inductance/Phase	6.8±20% mH/phase
7	转子惯量	Rotor Inertia	22 g·cm ²
8	定位转矩	Detent Torque	2 N·cm Max
9	保持转矩	Holding Torque	25 N·cm Min
10	绝缘电阻	Insulation Resistance	100MΩ 500VDC
11	绝缘等级	Insulation Class	Class B
12	使用温度	Operating Temperature	-55°C~180°C
13	环境湿度	Ambient Humidity	15%~95%
14	重量	Weight	230 g ref
15	寿命	Life	6000h

注释 COMMENT

开关顺序图 SWITCHING SEQUENCE

	A+	B+	A-	B-	CW
1	+	+	-	-	↑
2	-	+	+	-	
3	-	-	+	+	
4	+	-	-	+	

VIEWED FROM MOUNTING SURFACE

X	直径 (mm) Diameter	导程 (mm) Lead	螺距 (mm) Pitch	步长 (mm) Travel/step
L1	8	1	1	0.005
L2	8	2	2	0.01
L3	8	3	1.5	0.015
L4	8	4	2	0.02
L8	8	8	2	0.04
L14	8	14	2	0.07
L16	8	16	2	0.08

旧底图总号

Specification

常州宝来电器有限公司
Baolai Electric Appliance

底图总号

标记 处数 分区 更改文件号 签名 年.月.日

设计 DESIGN WN 200518

校核 CHECK

日期 签名

工艺 TECHNOLOGY

标准化 STANDARD

批准 APPROVE

阶段标记 重量 比例

info@baolai-cn.com
www.baolai-cn.com

共 1 张 第 1 张

格式 (1)

制图:

描图:

幅面: 4[#]