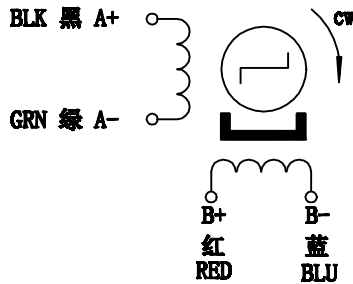
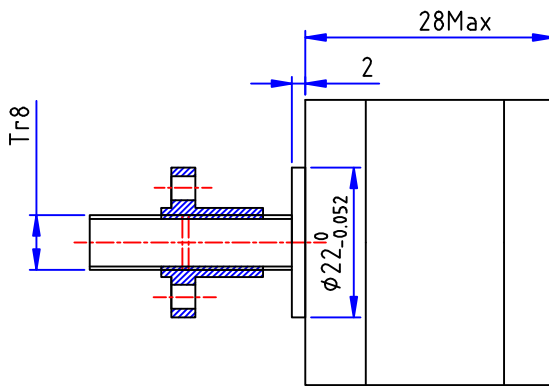
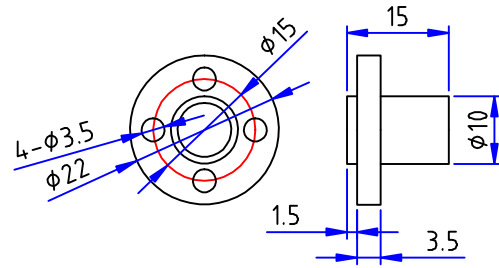


# HYBRID STEPPING MOTOR MOD. ZW42BYGH202A-X

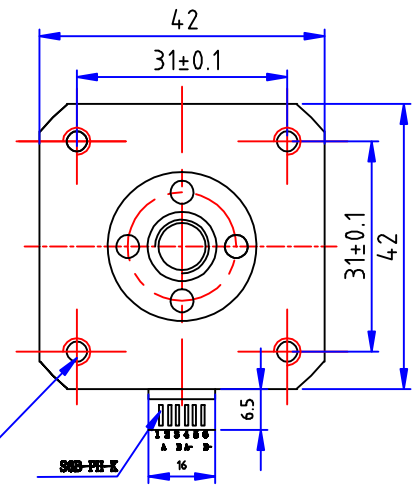
## COLOURS OF LEAD WIRES



## DIMENSIONS (unit=mm)



4-M3  
DEEP 4.2 Min



## 性能参数 SPECIFICATIONS

|    |      |                         |                      |
|----|------|-------------------------|----------------------|
| 1  | 相数   | Number of Phase         | 2                    |
| 2  | 步距角  | Step Angle              | 1.8° ±5%             |
| 3  | 电压   | Voltage                 | 4V                   |
| 4  | 电流   | Current                 | 1 A/Phase            |
| 5  | 相电阻  | Resistance/Phase (20°C) | 4±10% ohm/phase      |
| 6  | 相电感  | Inductance/Phase        | 5±20% mH/phase       |
| 7  | 转子惯量 | Rotor Inertia           | 24 g.cm <sup>2</sup> |
| 8  | 定位力矩 | Detent Torque           | 50 g.cm Max          |
| 9  | 保持转矩 | Holding Torque          | 2000 g.cm Min        |
| 10 | 绝缘电阻 | Insulation Resistance   | 100MΩ 500VDC         |
| 11 | 绝缘等级 | Insulation Class        | Class B              |
| 12 | 环境温度 | Ambient Temperature     | -20°C~50°C           |
| 13 | 环境湿度 | Ambient Humidity        | 15%~95%              |
| 14 | 重量   | Weight                  | 200 g ref            |
| 15 | 寿命   | Life                    | 6000h                |

## 注释 COMMENT

### 开关顺序图 SWITCHING SEQUENCE

|   |    |    |    |    |    |
|---|----|----|----|----|----|
|   | A+ | B+ | A- | B- |    |
| 1 | +  | +  | -  | -  | CW |
| 2 | -  | +  | +  | -  |    |
| 3 | -  | -  | +  | +  |    |
| 4 | +  | -  | -  | +  |    |

VIEWED FROM MOUNTING SURFACE

| X   | 直径 (mm)<br>Diameter | 导程 (mm)<br>Lead | 螺距 (mm)<br>Pitch | 步长 (mm)<br>Travel/step |
|-----|---------------------|-----------------|------------------|------------------------|
| L1  | 8                   | 1               | 1                | 0.005                  |
| L2  | 8                   | 2               | 2                | 0.01                   |
| L3  | 8                   | 3               | 1.5              | 0.015                  |
| L4  | 8                   | 4               | 2                | 0.02                   |
| L8  | 8                   | 8               | 2                | 0.04                   |
| L14 | 8                   | 14              | 2                | 0.07                   |
| L16 | 8                   | 16              | 2                | 0.08                   |

旧底图总号

## Specification

常州宝来电器有限公司  
Baolai Electric Appliance

底图总号

标记 处数 分区 更改文件号 签名 年.月.日

阶段标记 重量 比例

info@baolai-cn.com  
www.baolai-cn.com

日期 签名

工艺 TECHNOLOGY

1:1

标准化 STANDARD

共 1 张 第 1 张

批准 APPROVE

格式 (1)

制图:

绘图:

幅面: 4<sup>#</sup>