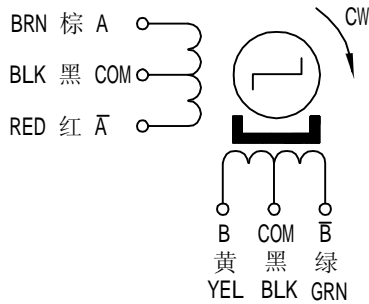
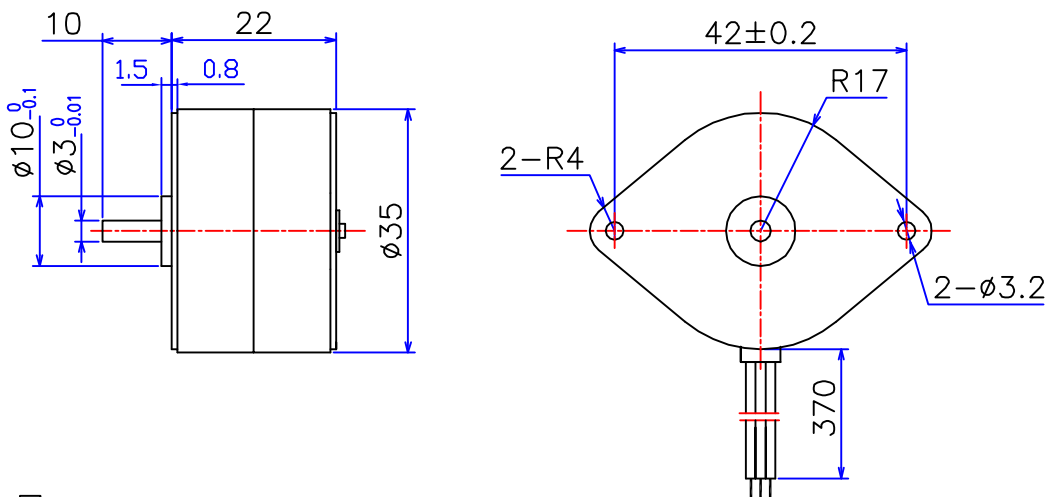


PM STEPPING MOTOR MOD.35BY48H05

接线图 COLOURS OF LEAD WIRES



外形图 DIMENSIONS(unit=mm)



性能参数 SPECIFICATIONS

相数	Phase	4	COMMENT
步矩角	Step Angle	7.5 °	
电压	Voltage	24 V	
驱动方式	Drive Mode	4-2 Unipolar	
相电流	Current	0.24 A/Phase	
电阻	Resistance(20°C)	110±7% ohm/Phase	
电感	Inductance	70±20% mH	
定位转矩	Detent Torque	90 g.cm Max	
保持转矩	Holding Torque	400 g.cm Min	
转动惯量	Rotor Inertia	7.9g.cm ²	
绝缘等级	Insulation Class	E	
重量	Weight	90g	

旧底图总号

底图总号	标记	处数	分区	更改文件号	签名	年.月.日	常州宝来电器有限公司			
	设计		20100426	标准化						阶段标记
日期	签名	审核							2:1	Tel:0519-88372126 Fax:0519-88372780
		工艺		批准			共 1 张	第 1 张		

格式 (1)

制图 :

描图 :

幅面: 4[#]