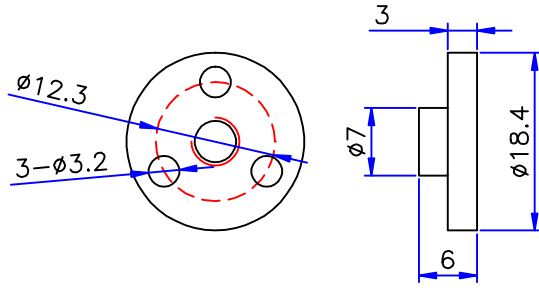
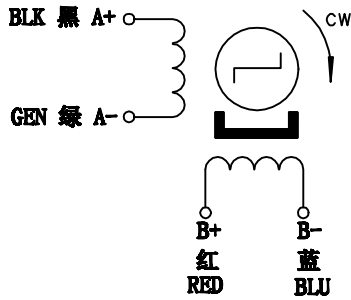
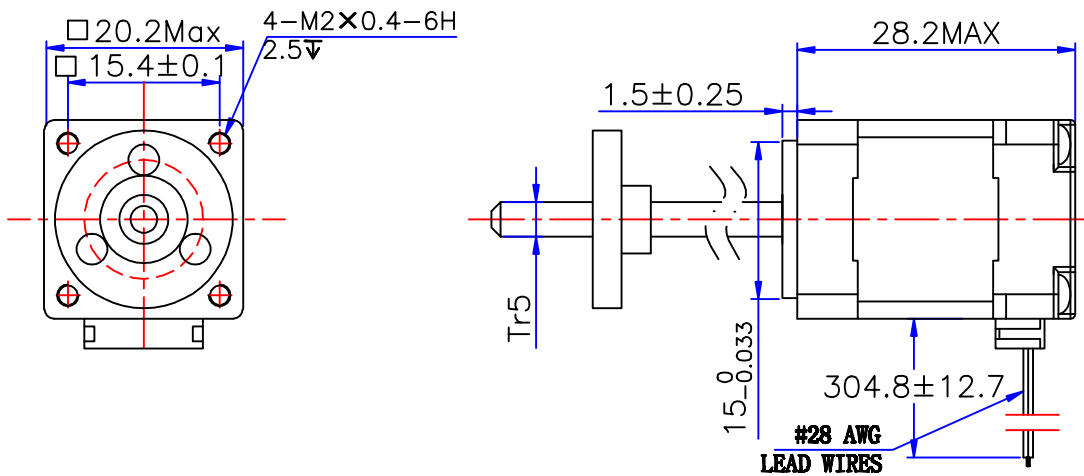


HYBRID STEPPING MOTOR MOD. 20BYGH202-X

COLOURS OF LEAD WIRES



DIMENSIONS (unit=mm)



性能参数 SPECIFICATIONS

1	相数	Number of Phase	2
2	步距角	Step Angle	1.8 °
3	电压	Voltage	4.4 V
4	电流	Current	0.2 A/Phase
5	相电阻	Resistance/Phase(20℃)	22±10% ohm/phase
6	相电感	Inductance/Phase	6.5±20% mH/phase
7	转子惯量	Rotor Inertia	2.8 g·cm ²
8	定位转矩	Detent Torque	0.25 N·cm Max
9	保持转矩	Holding Torque	1.4 N·cm Min
10	绝缘电阻	Insulation Resistance	100MΩ 500VDC
11	绝缘等级	Insulation Class	Class B
12	环境温度	Ambient Temperature	-20℃~50℃
13	环境湿度	Ambient Humidity	15%~95%
14	重量	Weight	50 g ref
15	寿命	Life	6000h

注释 COMMENT

开关顺序图 SWITCHING SEQUENCE

引线 STEP	A+	B+	A-	B-	CCW
1	+	+	-	-	↑
2	-	+	+	-	
3	-	-	+	+	
4	+	-	-	+	

VIEWED FROM MOUNTING SURFACE

X	直径 (mm) Diameter	导程 (mm) Lead	螺距 (mm) Pitch	步长 (mm) Travel/step
L1	5	1	1	0.005
L2	5	2	1	0.01
L4	5	4	1	0.02
L6	5	6	1	0.03

旧底图总号						<h1>Specification</h1>	常州宝来电器有限公司 Baolai Electric Appliance			
底图总号	标记	处数	分区	更改文件号	签名			年.月.日		
日期	设计	DESIGN		WN	200415		阶段标记	重量	比例	info@baolai-cn.com www.baolai-cn.com
	签名	校核	CHECK							
	工艺	TECHNOLOGY					共 1 张	第 1 张		
	标准化	STANDARD								
	批准	APPROVE								

格式 (1)

制图:

描图:

幅面: 4[#]