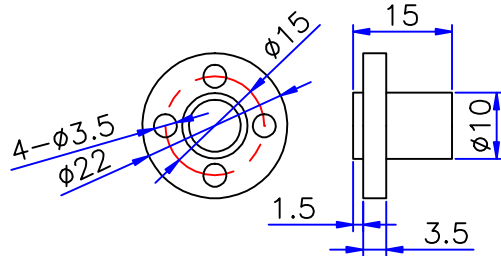
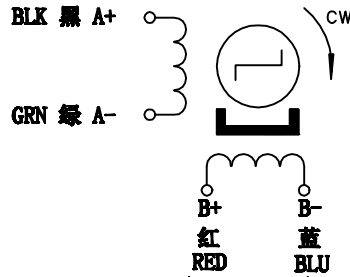
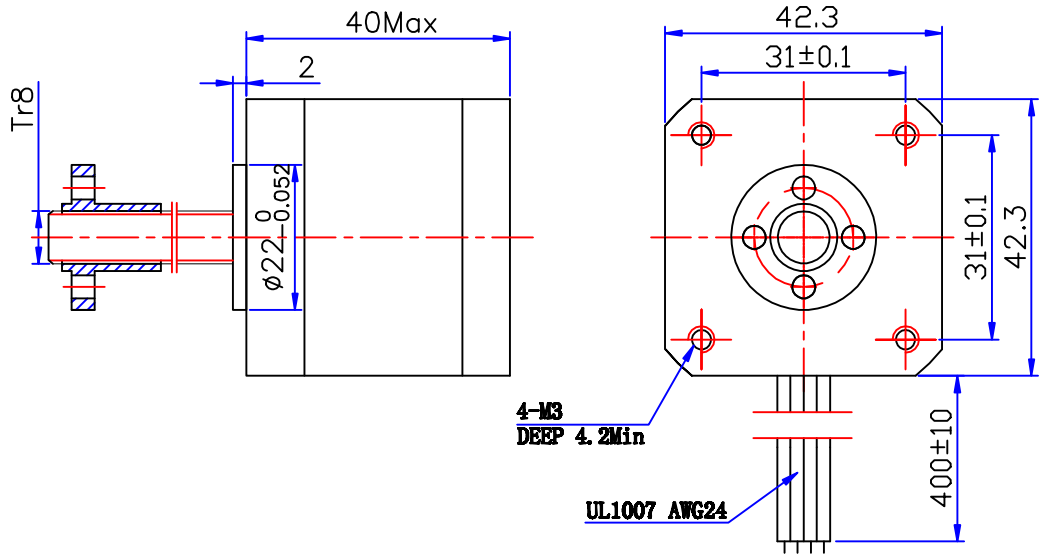


HYBRID STEPPING MOTOR MOD. ZW42BYGH402-X

COLOURS OF LEAD WIRES



DIMENSIONS (unit=mm)



性能参数 SPECIFICATIONS

1	相数	Number of Phase	2
2	步距角	Step Angle	1.8° ±5%
3	电压	Voltage	6V
4	电流	Current	1 A/Phase
5	相电阻	Resistance/Phase(20°C)	6±10% ohm/phase
6	相电感	Inductance/Phase	12±20% mH/phase
7	转子惯量	Rotor Inertia	57 g.cm ²
8	定位力矩	Detent Torque	280 g.cm Max
9	保持转矩	Holding Torque	3200 g.cm Min
10	绝缘电阻	Insulation Resistance	100MΩ 500VDC
11	绝缘等级	Insulation Class	Class B
12	环境温度	Ambient Temperature	-20°C~50°C
13	环境湿度	Ambient Humidity	15%~95%
14	重量	Weight	290 g ref
15	寿命	Life	6000h

注释 COMMENT

□开关顺序图 SWITCHING SEQUENCE

	A+	B+	A-	B-	CW
1	+	+	-	-	↑
2	-	+	+	-	
3	-	-	+	+	
4	+	-	-	+	

VIEWED FROM MOUNTING SURFACE

X	直径 (mm) Diameter	导线 (mm) Lead	间距 (mm) Pitch	步长 (mm) Travel/step
L1	8	1	1	0.005
L2	8	2	2	0.01
L3	8	3	1.5	0.015
L4	8	4	2	0.02
L8	8	8	2	0.04
L14	8	14	2	0.07
L16	8	16	2	0.08

旧底图总号							Specification	常州宝来电器有限公司 Baolai Electric Appliance	
底图总号	标记	处数	分区	更改文件号	签名	年.月.日			
	设计	DESIGN		WN	200415		阶段标记	重量	比例
	校核	CHECK							info@baolai-cn.com www.baolai-cn.com
日期	签名	工艺 TECHNOLOGY						1:1	
		标准化 STANDARD					共 1 张	第 1 张	
		批准 APPROVE							

格式 (1)

制图:

描图:

幅面: 4[#]