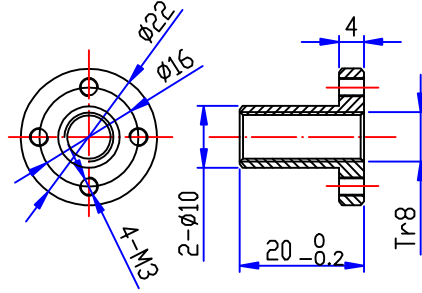
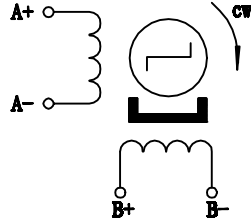
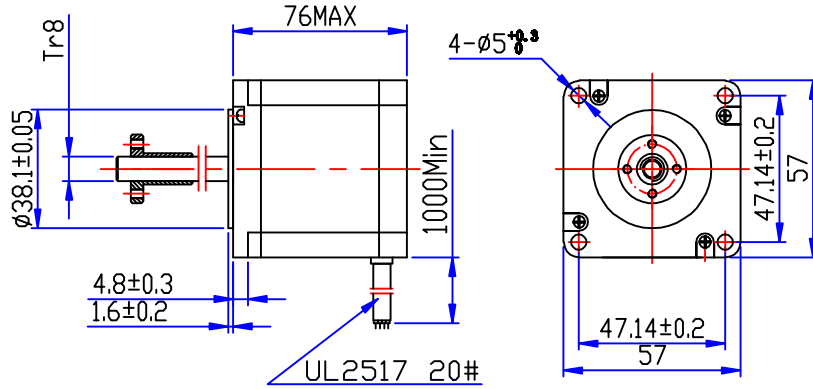


HYBRID STEPPING MOTOR MOD. ZW57BYGH801-X

COLOURS OF LEAD WIRES



DIMENSIONS (unit=mm)

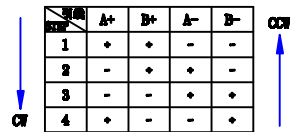


性能参数 SPECIFICATIONS

1	相数	Number of Phase	2
2	步距角	Step Angle	1.8 °
3	电压	Voltage	2.4 V
4	电流	Current	3 A/Phase
5	相电阻	Resistance/Phase (20°C)	0.8 ± 10% ohm/phase
6	相电感	Inductance/Phase	7.35 ± 20% mH/phase
7	保持转矩	Holding Torque	160 N.cm Min
8	定位转矩	Detent Torque	3 N.cm Min
9	转子惯量	Rotor Inertia	440 g.cm ²
10	绝缘电阻	Insulation Resistance	100Ω 500VDC
11	绝缘等级	Insulation Class	Class B
12	环境温度	Ambient Temperature	-20°C ~ 50°C
13	环境湿度	Ambient Humidity	15% ~ 95%
14	重量	Weight	1.1 Kg ref
15	寿命	Life	6000h

注释 COMMENT

开关顺序图 SWITCHING SEQUENCE



VIEWED FROM MOUNTING SURFACE

X	直径 (mm) Diameter	引线 (mm) Lead	间距 (mm) Pitch	步长 (mm) Travel/step
L1	8	1	1	0.005
L2	8	2	2	0.01
L4	8	4	2	0.02
L8	8	8	2	0.04
L14	8	14	2	0.07
L16	8	16	2	0.08

旧底图总号						Specification	常州宝来电器有限公司 Baolai Electric Appliance
底图总号	标记	处数	分区	更改文件号	签名		
	设计	DESIGN		WN		200416	阶段标记 重量 比例 info@baolai-cn.com www.baolai-cn.com
	校核	CHECK					
日期	签名	工艺	TECHNOLOGY				1:2 共 1 张 第 1 张
		标准化	STANDARD				
		批准	APPROVE				

格式 (1)

制图:

描图:

幅面: 4[#]